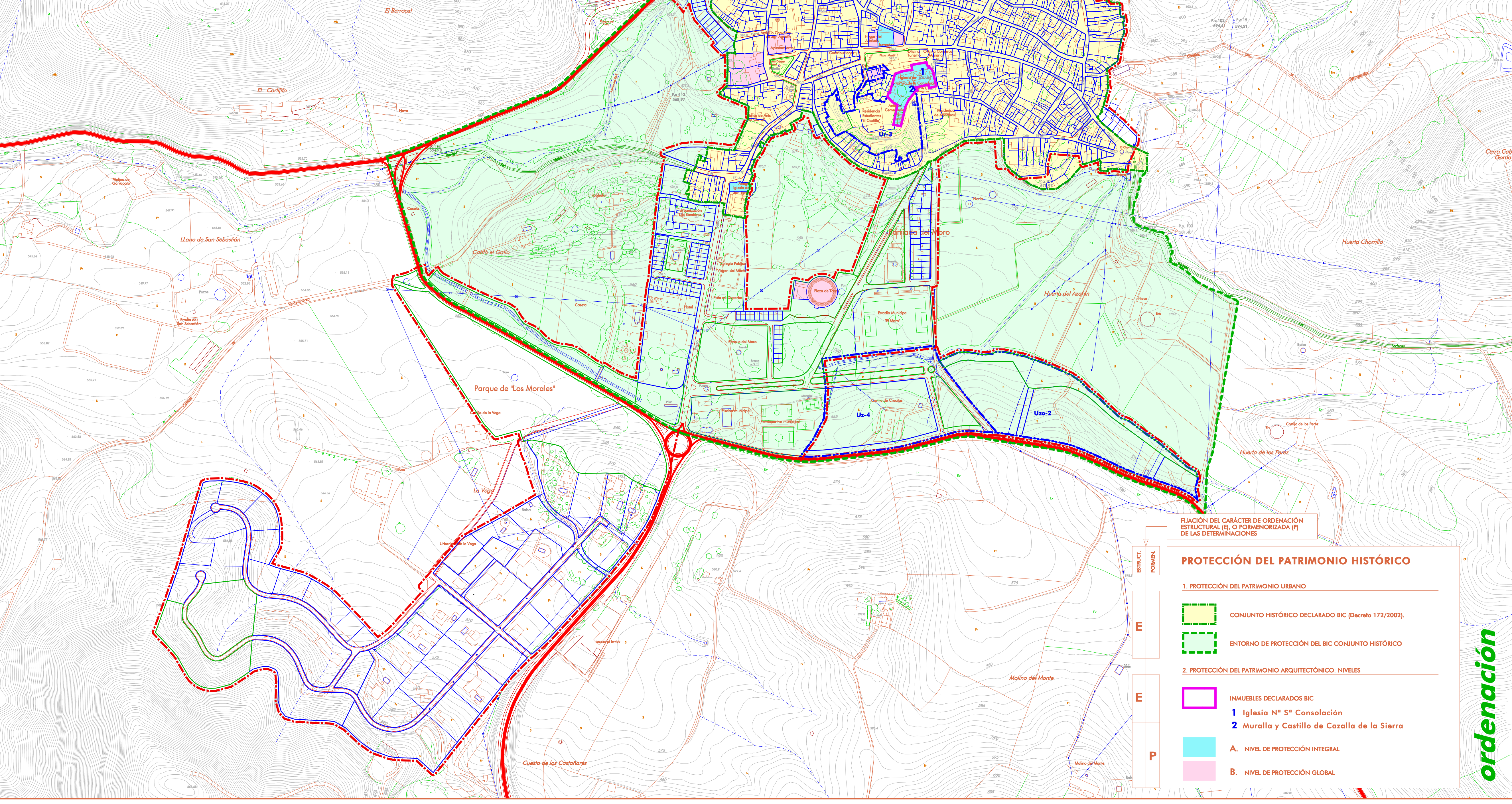
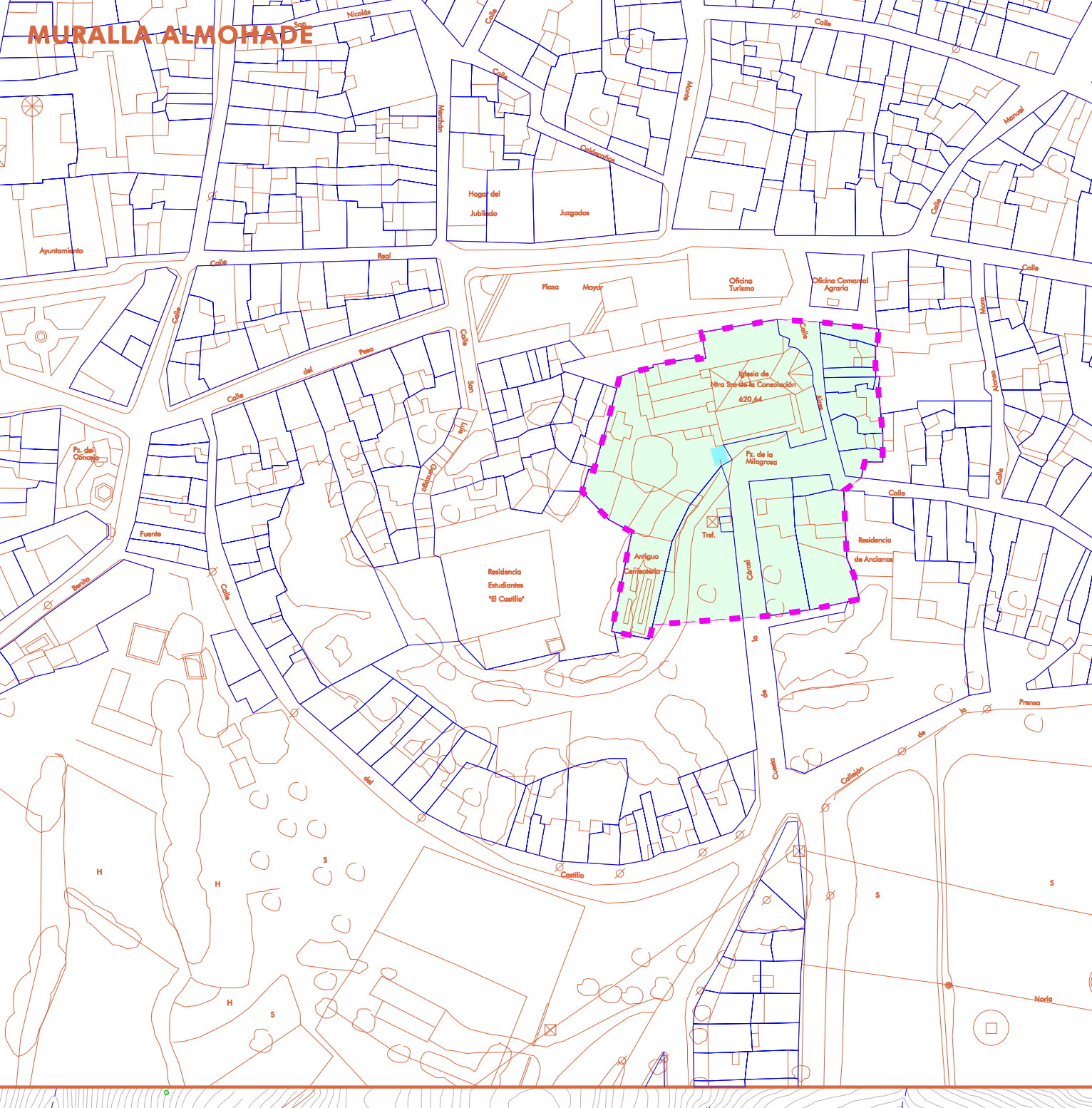
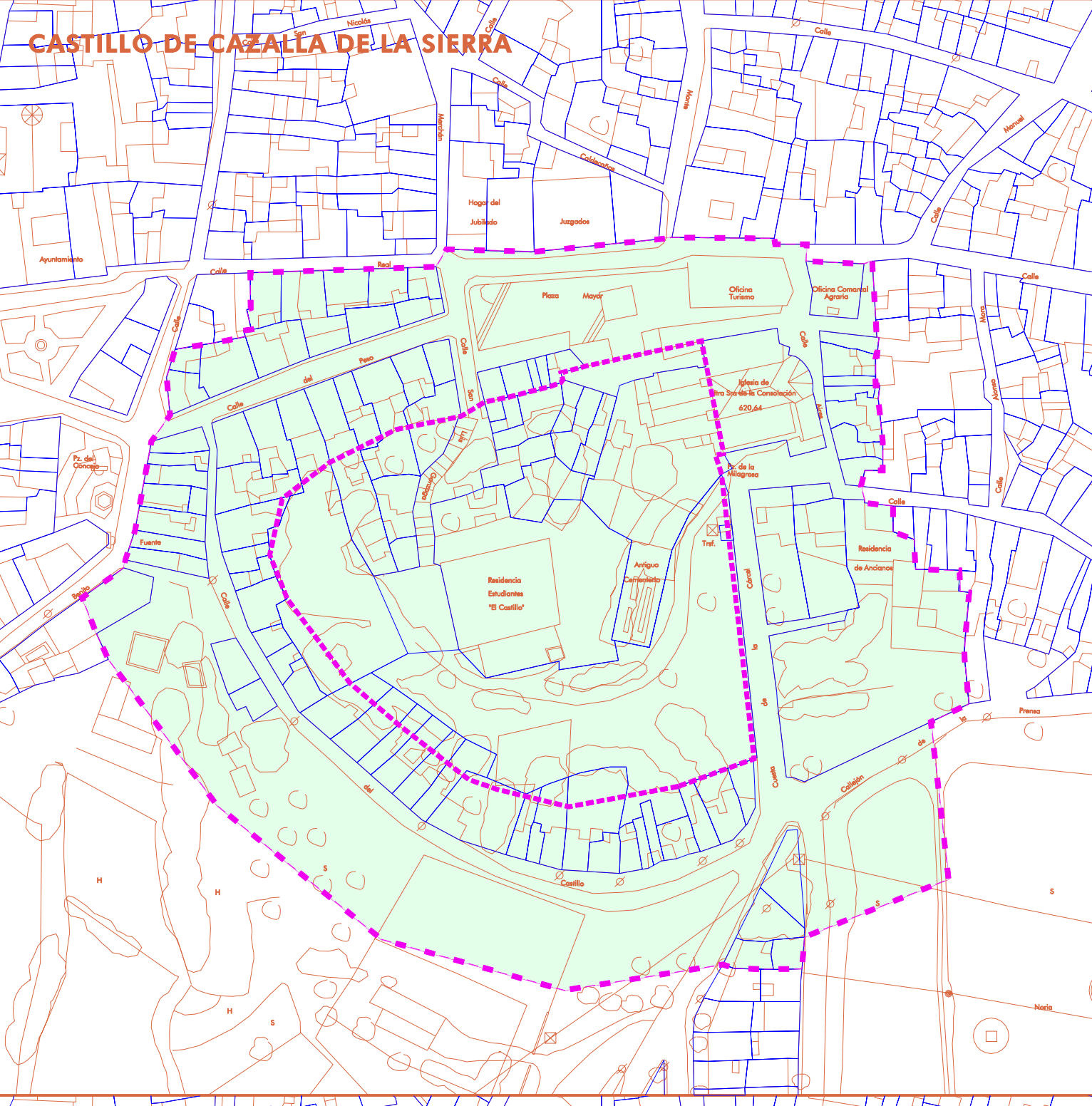
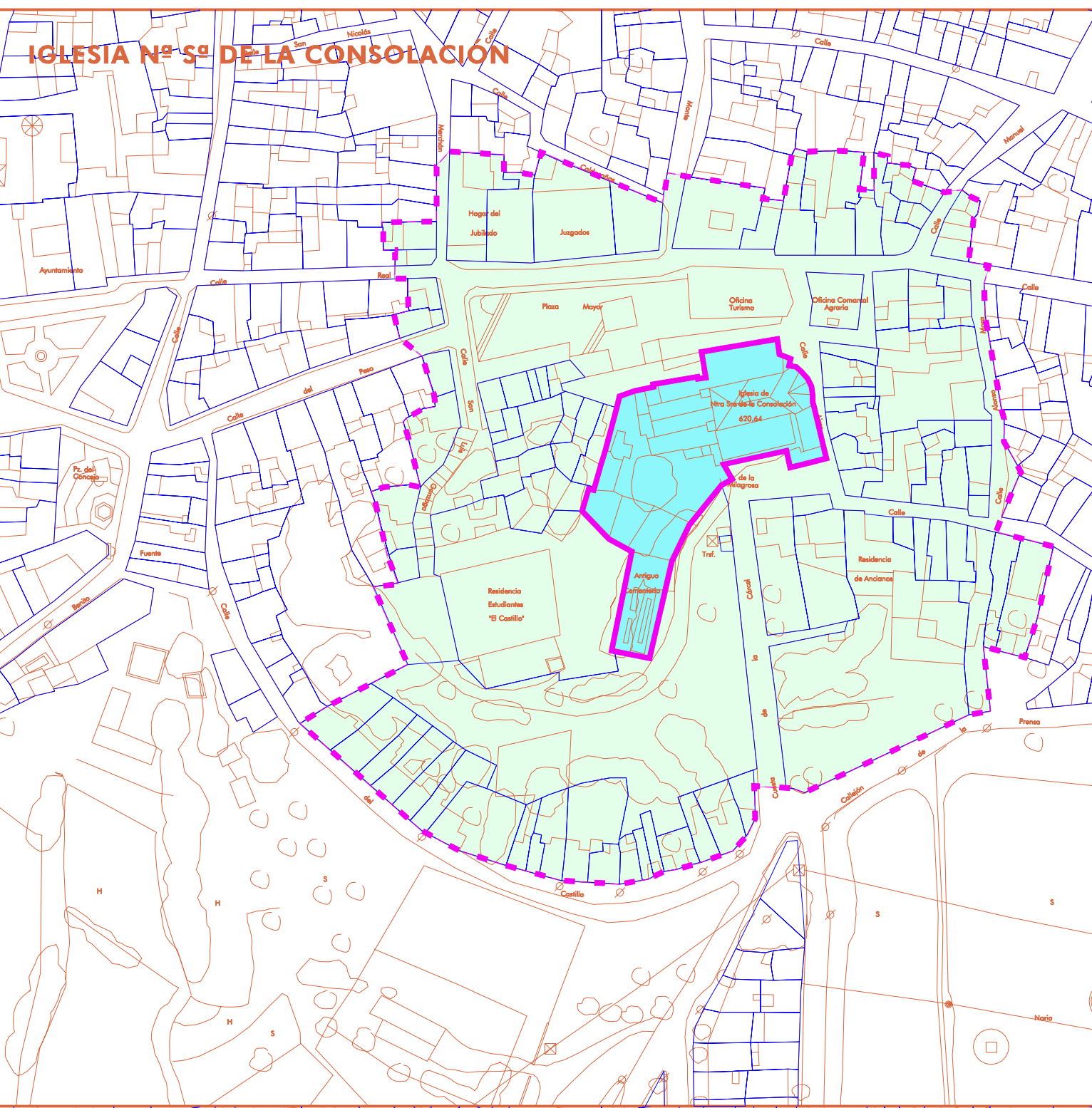


ENTORNO DE PROTECCIÓN DE BIC EN LA CATEGORÍA DE "MONUMENTOS"



PLUJACIÓN DEL CARÁCTER DE ORDENACIÓN ESTRUCTURAL (E), O PERMANORIZADA (P) DE LAS DETERMINACIONES

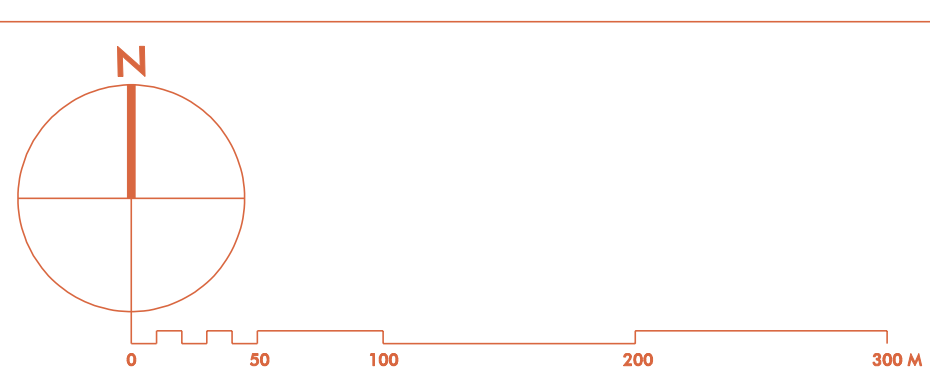
PROTECCIÓN DEL PATRIMONIO HISTÓRICO

1. PROTECCIÓN DEL PATRIMONIO URBANO

- CONJUNTO HISTÓRICO DECLARADO BIC (Decreto 172/2002)
- ENTORNO DE PROTECCIÓN DEL BIC CONJUNTO HISTÓRICO

2. PROTECCIÓN DEL PATRIMONIO ARQUITECTÓNICO: NIVELES

- INMUEBLES DECLARADOS BIC
 - 1 Iglesia N.º 5.ª Consolación
 - 2 Muralla y Castillo de Cazalla de la Sierra
- A. NIVEL DE PROTECCIÓN INTEGRAL
- B. NIVEL DE PROTECCIÓN GLOBAL



DATOS ADICIONALES DEL PLANO

- LÍMITE DEL SUELO URBANO
- ÁMBITOS DESARROLLO EN SUELO URBANO
- LÍMITE DEL SUELO URBANIZABLE
- SECTORES EN SUELO URBANIZABLE

DOCUMENTO PARA APROBACIÓN DERIVADA
FECHA DE REDACCIÓN: NOV 2009

TRANSCRIPCIÓN: REDACCIÓN: 25-06-2009
REVISIÓN: 01-07-2009
APROBACIÓN AYUNTAMIENTO:
REDACCIÓN:

ALFREDO LINARES AGÜERA / ARQUITECTO



ordenación